

STRUMENTI DI MISURA

Manometro "bourdon"

Art. 004.0543 Per acqua attacco radiale

Art. 004.0549 Per acqua attacco posteriore



Art. 004.0543 acqua

Esecuzione: cassa in ottone nichelato - calotta in acciaio inox - molla Bourdon in bronzo fosforo - vetro temperato - quadrante in alluminio bianco con graduazione in nero - lancetta in alluminio ossidato nero - movimento in lega d'orologeria - classe di precisione 1,6 - scala da 0/1 bar a 0/100 bar.

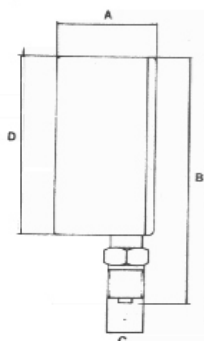
Diametri: Cassa 60/80/100/125/150/180/200/250/300 mm
Temperatura d'esercizio -25°C +120°C



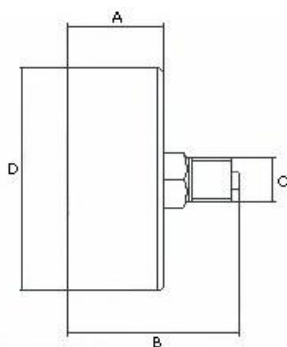
Art. 004.0549 acqua

Impieghi: impianti termoidrici - fluidi liquidi o gassosi che non corrodono le leghe di rame.

A richiesta: esecuzione completamente in inox - flangetta per incasso a quadro - scale superiori a 100 bar - con contatti elettrici - separatore a membrana.



Art. 004.0543 acqua



Art. 004.0549 acqua

Dimensioni

| D | Art. 004.0543 acqua | | | Art. 004.0549 acqua | | |
|-----|---------------------|-----|------|---------------------|----|------|
| | A | B | C | A | B | C |
| 60 | 29 | 86 | 1/4" | 30 | 50 | 1/4" |
| 80 | 34 | 110 | 1/4" | 34 | 60 | 3/8" |
| 100 | 40 | 130 | 1/2" | 38 | 68 | 1/2" |
| 125 | 42 | 165 | 1/2" | 42 | 82 | 1/2" |
| 150 | 45 | 180 | 1/2" | 45 | 85 | 1/2" |
| 180 | 50 | 230 | 1/2" | 50 | 90 | 1/2" |
| 200 | 50 | 240 | 1/2" | 50 | 90 | 1/2" |
| 250 | 52 | 330 | 1/2" | 52 | 92 | 1/2" |
| 300 | 52 | 340 | 1/2" | 52 | 92 | 1/2" |