

# STRUMENTI DI MISURA

## Vuotometro e manovuotometro

Art. 004.0545 Vuotometro

Art. 004.0546 Manovuotometro

**Esecuzione:** cassa in ottone nichelato - calotta in acciaio inox - molla Bourdon in bronzo fosforo - vetro temperato - quadrante in alluminio bianco con graduazione in nero - lancetta in alluminio ossidato nero - movimento in lega d'orologeria - classe di precisione 1,6 - scala per vuotometro da 0 a -76 cm/Hg - per manovuotometro da -76 cm/Hg a 10 bar.

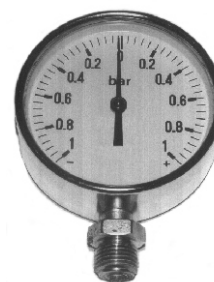
**Diametri: Cassa 60/80/100/125/150 mm**  
Temperatura d'esercizio -25°C +120°C

**Impieghi:** nelle condizioni di vuoto (dove la pressione è al di sotto dello zero) di impianti termoidrici - fluidi liquidi o gassosi che non corrodono le leghe di rame.

**A richiesta:** attacco posteriore - completamente inox - flangetta per incasso a quadro - speciali versioni adatti per ammoniaca o freon.



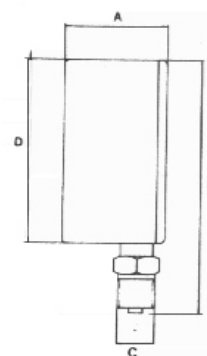
Art. 004.0545



Art. 004.0546

### Dimensioni

D	Art. 004.0545/004.0546		
	A	B	C
60	30	83	1/4"
80	36	107	3/8"
100	39	132	1/2"
125	50	170	1/2"
150	50	190	1/2"



Art. 004.0545  
Art. 004.0546