

# STRUMENTI DI MISURA

## Manometro per vapore

Art. 004.0543 Per vapore attacco radiale

Art. 004.0549 Per vapore attacco posteriore

**Esecuzione:** cassa in ottone nichelato - calotta in acciaio inox - molla alpaccata e saldatura argento - vetro temperato - quadrante in alluminio bianco con graduazione in nero - lancetta in alluminio ossidato nero - movimento in lega d'orologeria - classe di precisione 1,6 - scala da 0/1 bar a 0/160 bar.

**Diametri:** Cassa 60/80/100/125/150/200/250/300 mm  
Temperatura massima 400°C

**Impieghi:** vapore - acqua surriscaldata.

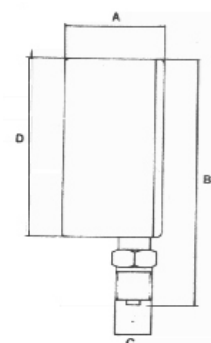
**A richiesta:** esecuzione completamente in inox - flangetta per incasso a quadro - scale inferiori a 1 bar o superiori a 160 bar - con contatti elettrici.



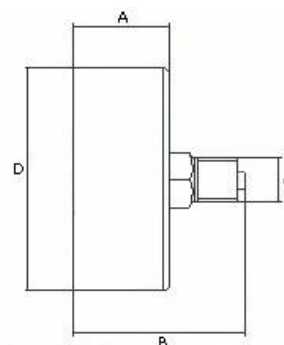
Art. 004.0543 vapore



Art. 004.0549 vapore



Art. 004.0543 vapore



Art. 004.0549 vapore

### Dimensioni

D	Art. 004.0543 vapore			Art. 004.0549 vapore		
	A	B	C	A	B	C
60	29	86	1/4"	30	50	1/4"
80	34	110	1/4"	34	60	3/8"
100	40	130	3/8"	38	68	1/2"
125	42	165	1/2"	42	82	1/2"
150	45	180	1/2"	45	85	1/2"
180	50	230	1/2"	50	90	1/2"
200	50	240	1/2"	50	90	1/2"
250	52	330	1/2"	52	92	1/2"
300	52	340	1/2"	52	92	1/2"