

RUBINETTO A SFERA FILETTATO

Passaggio totale in inox AISI 316 3PZ PN 16/64 per vapore

Art. 037.7160

Esecuzione: corpo, manicotto e sfera in acciaio inox - guarnizione sfera, rondella asta e guarnizione asta in PTFE e 25% carbonografite - o-ring in Viton® - bussola premiguarnizione, rondella mezzogiro, tirante corpo, rondella, dadi e leva in acciaio inox ($\varnothing 1/4" \div 2"$) o in acciaio carbonio ($\varnothing 2"1/2 \div 4"$) - molla a tazza in acciaio carbonio ($\varnothing 2"1/2 \div 4"$) - asta in acciaio inox.

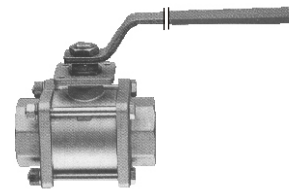
Diametri: $1/4" \div 4"$

Pressione massima di esercizio 15 bar

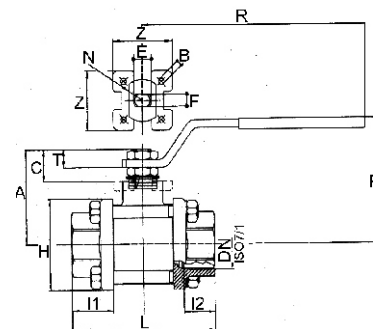
Temperatura massima 198°C

Impieghi: impianti industriali.

A richiesta: tenute particolari - attacchi a saldare di testa o di tasca - installazione di attuatore pneumatico semplice o doppio effetto (vedi capitolo "L") - motorizzazione elettrica.



Art. 037.7160



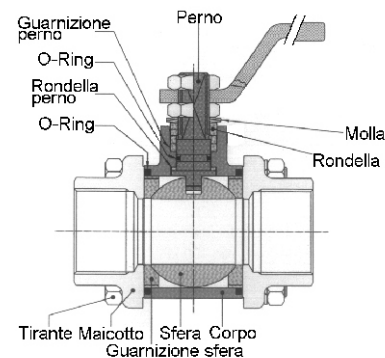
Art. 037.7160

Relazione pressione vapore (bar) e temperatura vapore (°C)

bar	1	2	3	4	5	6	7	8	9	10	11	12	13	14	15
°C	100	120	133	143	152	158	165	170	175	180	184	188	191	195	198

Dimensioni

DN	I1	I2	L	H	R	P	A	E	F	Z	KV	PN	Kg
1/4"	18	11	57	33	110	50	35	8	5	-	5.4	15	0.28
3/8"	18	11.4	57	33	110	50	35	8	5	-	6	15	0.28
1/2"	20.5	15	65	38	131	64	47	10	7	36	16.3	15	0.40
3/4"	22.5	16.3	76	46.5	131	68	52	10	7	42	29.5	15	0.60
1"	27	19.1	92	58	174	79	60	12	8	42	43	15	1.10
1 1/4"	30	21.4	106	66.5	174	83	64	12	8	42	89	15	1.50
1 1/2"	31	21.4	116	76	250	100	79	16	10	50	230	15	2.10
2"	36	25.7	136	90	250	107	86	16	10	50	265	15	3.20
2 1/2"	38.5	30.2	153	134	321	126	103	20	14	70	540	15	8.15
3"	43	33.3	180	161	321	137	114	20	14	70	873	15	12.80
4"	50	39.3	217	190	381	156	137	24	18	102	1390	15	21.50



Art. 037.7160