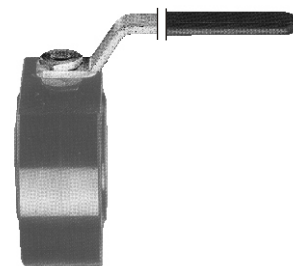


RUBINETTO A SFERA FLANGIATO

Passaggio totale corpo in acciaio e sfera inox PN 16

Art. 037.8410

Esecuzione: corpo e ghiera in acciaio carbonio ASTM A105 - sfera in acciaio inox AISI 304 - bussola premiguarnizione, leva, molla a tazza e vite in acciaio carbonio - corpo leva DN 150-200 in ghisa EN-GJL-250 - guarnizioni e rondella in PTFE, o-ring in Viton® - passaggio totale - attacchi a flangia PN 16.



Art. 037.8410

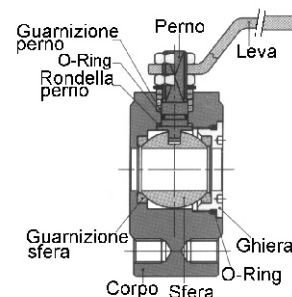
Diametri: DN 15 ÷ DN 200

Pressione massima 16 bar

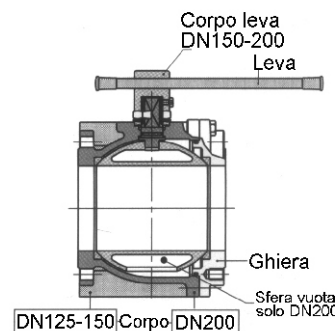
Temperatura d'esercizio -20°C +160°C

Impieghi: impianti idrotermici e industriali.

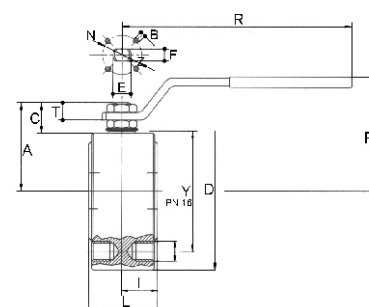
A richiesta: tenute particolari - sfera in ottone - installazione di attuatore pneumatico semplice o doppio effetto - motorizzazione elettrica - esecuzione PN 40.



Art. 037.8410



Art. 037.8410



Art. 037.8410

Dimensioni

DN	D	Y	Z	L	R	P	A	E	F	Kv	Peso Kg
15	90	65	4xM12	35	131	65	47	10	7	16.3	1.3
20	100	75	4xM12	40	131	69	51.5	10	7	29.5	1.9
25	110	85	4xM12	46	174	80	61	12	8	43	2.7
32	130	100	4xM16	54	174	84	65.5	12	8	89	4.2
40	140	110	4xM16	63.5	250	102	78	16	10	230	5.9
50	150	125	4xM16	82	250	111	87	16	10	265	8.7
65	175	145	4xM16	103	321	128	104.5	20	14	540	15.5
80	190	160	8xM16	122	321	138	115	20	14	873	20.5
100	220	180	8xM16	152	381	156	137	24	18	1390	34.2
125	250	210	8xM16	196	381	178	159	42	30	1707	52.5
150	300	240	8xM20	232	700	266	201.5	42	30	2024	61.8
200	340	295	12xØ22	400	700	332	288	42	30	2720	104