

VAPORE

Scambiatore di calore

Art. 150.---- A tubo corrugato

Esecuzione: mantello, piastre tubiere, tubi \varnothing 10 x 1 in acciaio inox AISI 304 o acciaio inox AISI 316L - giunto in acciaio inox AISI 321.



Art. 150.----
A tubo corrugato

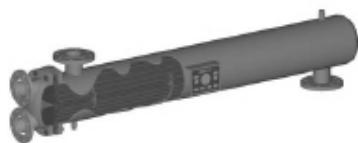
Caratteristiche: composto da un unico comparto, privo di testate e flangiato direttamente sulla tubazione.

Impieghi: tutti i casi di riscaldamento o raffreddamento di fluidi alimentari o anche in sostituzione degli scambiatori tradizionali. L'impiego di tubi corrugati consente di aumentare la turbolenza all'interno dei tubi e quindi di ottenere un'alta efficienza anche con prodotti particolarmente viscosi.

A richiesta: esecuzione in altri materiali - supporti di sostegno in acciaio inox AISI 304.

Art. 150.---- A fascio tubiero a "U" estraibile

Esecuzione: testata, mantello, piastra tubiera, tubi e diaframmi in acciaio carbonio o acciaio inox AISI 304 o acciaio inox AISI 316 - guarnizioni in flexicarb RGS4 - tiranti e dadi in acciaio carbonio ASTM A 193 B7 / 194 2H.



Art. 150.----
Fascio tubiero a "U"

Caratteristiche: composto da una testata a 2 o 4 passi, ribassata con attacchi frontali, un mantello e un fascio tubiero estraibile costituito da tubi a "U" mandrinati o saldati e mandrinati su un'unica piastra.

Impieghi: tutti i casi di riscaldamento o raffreddamento di fluidi mediante altri fluidi o vapore.

A richiesta: esecuzione in altri materiali - supporti di sostegno.