

VAPORE

Scaricatore di condensa a galleggiante

Art. 150.0062/0162/0262 Filettato

Art. 150.0045/0140/0145 Flangiato

Esecuzione: corpo e coperchio in ghisa sferoidale GGG 40.3 - capsula termostatica e valvola in acciaio inox - eliminatore d'aria, sede, valvola, leva galleggiante e galleggiante in acciaio inox AISI 304 - attacchi filettati gas o flangiati.

Caratteristiche: un galleggiante per mezzo di un meccanismo a leva e di un otturatore apre più o meno oppure chiude la sede di scarico, secondo il livello della condensa che giunge. Lo scaricatore elimina la condensa appena si forma, in modo continuo e proporzionale alla sua formazione. Non risente di eventuali variazioni di portata o pressione e garantisce la massima efficienza allo scambio termico. L'utilizzo dell'elemento termostatico permette l'eliminazione dell'aria e dei gas in genere presenti nell'impianto.

Diametri: 1/2 ÷ 1" attacchi filettati

DN 15 ÷ DN 25 attacchi flangiati

Pressione massima d'esercizio 16 bar

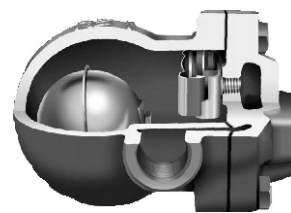
Temperatura massima d'esercizio 250°C

Impieghi: tutti i processi di scambio termico in cui lo scarico della condensa debba essere immediato e costante. Deve essere installato su tubazioni perfettamente orizzontali, in modo che il galleggiante possa muoversi, senza attriti, su un piano verticale.

A richiesta: esecuzione in acciaio inox - versione filettata ad alta capacità di scarico (H).

Dimensioni

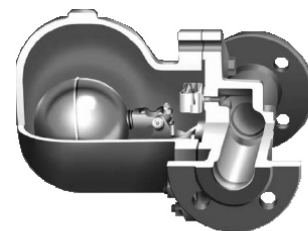
Ø	A	K	B	C	D	Peso Kg
1/2"	150	150	108	68	122	3.2
3/4"	150	150	108	68	122	3.2
1"	160	167	108	107	145	4.7
15	150	150	108	68	122	4
20	150	150	108	68	122	4.8
25	210	203	120	107	145	8.3
40	320	242	270			21.8
50	320	250	300			33



Art. 150.0062 ΔP 4,5 bar

Art. 150.0162 ΔP 10 bar

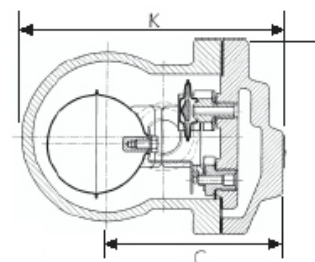
Art. 150.0262 ΔP 14 bar



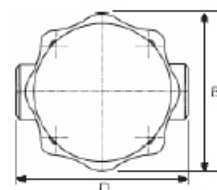
Art. 150.0045 ΔP 4,5 bar

Art. 150.0140 ΔP 10 bar

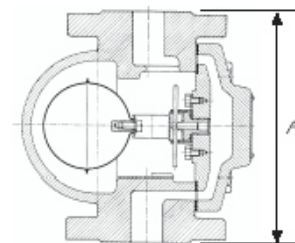
Art. 150.0145 ΔP 14 bar



Art. 150.xx62 filettato



Art. 150.xx62 filettato



Art. 150.xxxx flangiato