

AUTOMAZIONE

Regolatore indicatore pneumatico

Art. 150.0082 Regolatore di pressione

Esecuzione: custodia in alluminio pressofuso con verniciatura antiacida - dimensioni 225x170x100 mm - elemento di misura con molla Bourdon in acciaio inox AISI 316L - attacco 1/2" gas maschio - lancetta indicatrice di pressione rossa - lancetta di set-point nera - grado protezione IP54 - montaggio a parete o a quadro - connessioni pneumatiche 1/4" NPT con raccordi per tubo Ø 4x6 mm.

Caratteristiche: regolazione di tipo modulante-proporzionale - alimentazione con aria compressa filtrata e secca - segnale ingresso 1.4 bar/20 psi - segnale in uscita 0.2÷1 bar/3÷15 psi - azione diretta o inversa commutabile campo 20÷200% - utilizzare il filtro riduttore **Art 150.0035** per alimentare i regolatori pneumatici - consumo aria medio 0.13 Nm³/h - precisione ≤ 1%.

Campi di misura: 0÷1 bar - 0÷3 bar - 0÷5 bar - 0÷7 bar - 0÷10 bar.

Impieghi: controllo di pressione su impianti di processi industriali.

A richiesta: campi regolazione fino a 25 bar - regolazione P+I - segnale uscita 6÷30psi - custodia tropicalizzata - commutazione auto/man.

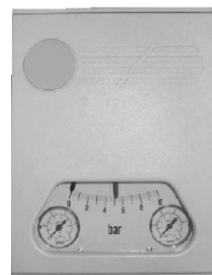
Art. 150.0035 Filtro riduttore con manometro

Esecuzione: corpo e tazza in zinco-alluminio pressofuso - bonnet e manopola di regolazione in nylon - elemento filtrante in bronzo - staffa e manometro in acciaio inox AISI 304 - valvola di drenaggio a pulsante.

Diametro: connessioni corpo Ø 1/4" NPT
connessioni manometro Ø 1/4" NPT

Caratteristiche: pressione ingresso (IN) massima 10 bar - pressione in uscita (OUT) 0÷2,5 bar/0÷35 psi - grado di filtraggio 5µ - temperatura ambiente -5+60°C - dado di bloccaggio e vite di spurgo.

Impieghi: filtro riduttore appositamente studiato per alimentare, con aria pulita e a una pressione controllata, qualsiasi unità di regolazione. Strumento da abbinare al regolatore indicatore pneumatico **Art. 150.1582**.



Art. 150.0082



Art. 150.0035