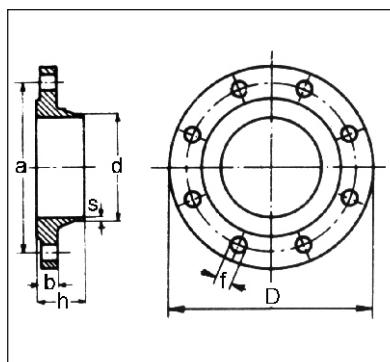


FLANGIA

Codolo EN 1092-1-11 PN 6

(EX UNI 2280/67)

Art. 400.2280



Esecuzione: in acciaio S235JR - tornite internamente e sullo smusso da saldare - forate secondo la tabella - superficie di tenuta con risalto tornito UNI 2229 - saldatura in testa.

Diametri: DN 10 ÷ DN 2000

A richiesta: esecuzione in acciaio A105 o altre tipologie di acciaio - tornite esternamente - certificato EN10204 3.1.

Dimensioni e pesi

DN	FLANGIA						FORATURA			Peso circa Kg
	Diametro esterno D	Diametro tubo ISO	Diametro interno ISO d	Spessore b	Spessore s	Altezza h	Fori n°	Diametro f	Mezzaria a	
10	75	17.2	18	12	2	28	4	11	50	0.353
15	80	21.3	22	12	2	30	4	11	55	0.408
20	90	26.9	27.5	14	2.3	32	4	11	65	0.621
25	100	33.7	34.5	14	2.6	35	4	11	75	0.762
32	120	42.4	43.5	14	2.6	35	4	14	90	1.11
40	130	48.3	49.5	14	2.6	38	4	14	100	1.26
50	140	60.3	61.5	14	2.9	38	4	14	110	1.43
65	160	76.1	77.5	14	2.9	38	4	14	130	1.77
80	190	88.9	90.5	16	3.2	42	4	18	150	2.88
100	210	114.3	116	16	3.6	45	4	18	170	3.41
125	240	139.7	141.5	18	4	48	8	18	200	4.65
150	265	168.3	170.5	18	4.5	48	8	18	225	5.5
200	320	219.1	221.5	20	6.3	55	8	18	280	8.6
250	375	273	276.5	22	6.3	60	12	18	335	11.7
300	440	323.9	327.5	22	7.1	62	12	22	395	15.3
350	490	355.6	359.5	22	7.1	62	12	22	445	20.3
400	540	406.4	411	22	7.1	65	16	22	495	23.1
450	595	457	462	22	7.1	65	16	22	550	27
500	645	508	513.5	24	7.1	68	20	22	600	30.8
600	755	610	616.5	30	7.1	70	20	26	705	44
700	860	711	-	30	8	76	24	26	810	53.7
800	975	813	-	30	8	76	24	30	920	64.4
900	1075	914	-	34	8	78	24	30	1020	79.2
1000	1175	1016	-	38	8	82	28	30	1120	98.6
1200	1405	1219	-	42	8.8	104	32	33	1340	152
1400	1630	1422	-	56	8.8	114	36	36	1560	246
1600	1830	1626	-	63	10	119	40	36	1760	309
1800	2045	1829	-	69	11	133	44	39	1970	400
2000	2265	2032	-	74	12.5	146	48	42	2180	516