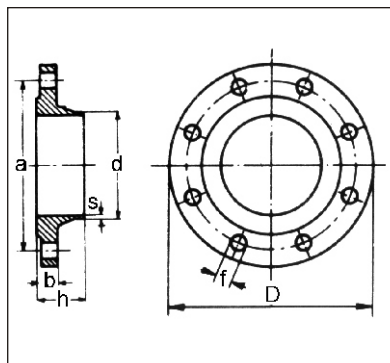


# FLANGIA

Codolo EN 1092-1-11 PN 16

(EX UNI 2282/67)

Art. 400.2282



**Esecuzione:** in acciaio S235JR - tornite internamente e sullo smusso da saldare - forate secondo la tabella - superficie di tenuta con risalto tornito UNI 2229 - saldatura in testa.

**Diametri:** DN 10 ÷ DN 2000

**A richiesta:** esecuzione in acciaio A105 o altre tipologie di acciaio - tornite esternamente - certificato EN10204 3.1.

## Dimensioni e pesi

DN	FLANGIA						FORATURA			Peso circa Kg
	Diametro esterno D	Diametro tubo ISO	Diametro interno ISO d	Spessore b	Spessore s	Altezza h	Fori n°	Diametro f	Mezzaria a	
10	90	17.2	18	16	2	35	4	14	60	0.678
15	95	21.3	22	16	2	38	4	14	65	0.768
20	105	26.9	27.5	18	2.3	40	4	14	75	1.09
25	115	33.7	34.5	18	2.6	40	4	14	85	1.3
32	140	42.4	43.5	18	2.6	42	4	18	100	1.91
40	150	48.3	49.5	18	2.6	45	4	18	110	2.15
50	165	60.3	61.5	18	2.9	45	4	18	125	2.53
65	185	76.1	77.5	18	2.9	45	8	18	145	3.03*
80	200	88.9	90.5	20	3.2	50	8	18	160	3.92
100	220	114.3	116	20	3.6	52	8	18	180	4.62
125	250	139.7	141.5	22	4	55	8	18	210	6.3
150	285	168.3	170.5	22	4.5	55	8	22	240	7.81
200	340	219.1	221.5	24	6.3	62	12	22	295	11.5
250	405	273	276.5	26	6.3	70	12	26	355	16.7
300	460	323.9	327.5	28	7.1	78	12	26	410	22.1
350	520	355.6	359.5	30	8	82	16	26	470	32.8
400	580	406.4	411	32	8	85	16	30	525	41.1
450	640	457	462	34	8	83	20	30	585	50.6
500	715	508	513.5	36	8	84	20	33	650	66.2
600	840	610	616.5	40	10	88	20	36	770	104
700	910	711	-	40	10	104	24	36	840	116.5
800	1025	813	-	41	12.5	108	24	39	950	122
900	1125	914	-	48	12.5	118	28	39	1050	155
1000	1255	1016	-	59	12.5	137	28	42	1170	233
1200	1485	1219	-	78	14.2	160	32	48	1390	390
1400	1685	1422	-	84	16	177	36	48	1590	495
1600	1930	1626	-	102	17.5	204	40	56	1820	760
1800	2130	1829	-	110	20	218	44	56	2020	929
2000	2345	2032	-	124	22	238	48	62	2230	1185

\* con 8 fori