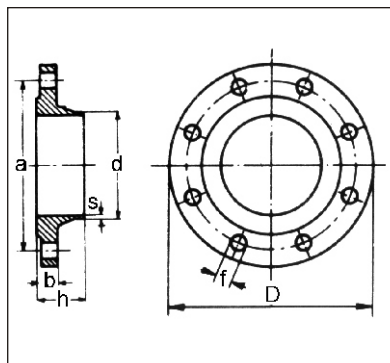


# FLANGIA

Codolo EN 1092-1-11 PN 40

(EX UNI 2284/67)

Art. 400.2284



**Esecuzione:** in acciaio S235JR - tornite internamente e sullo smusso da saldare - forate secondo la tabella - superficie di tenuta con risalto tornito UNI 2229 - saldatura in testa.

**Diametri:** DN 10 ÷ DN 600

**A richiesta:** esecuzione in acciaio A105 o altre tipologie di acciaio - tornite esternamente - certificato EN10204 3.1.

## Dimensioni e pesi

DN	FLANGIA						FORATURA			Peso circa Kg
	Diametro esterno D	Diametro tubo ISO	Diametro interno ISO d	Spessore b	Spessore s	Altezza h	Fori n°	Diametro f	Mezzaria a	
10	90	17.2	18	16	2	35	4	14	60	0.678
15	95	21.3	22	16	2	38	4	14	65	0.768
20	105	26.9	27.5	18	2.3	40	4	14	75	1.09
25	115	33.7	34.5	18	2.6	40	4	14	85	1.3
32	140	42.4	43.5	18	2.6	42	4	18	100	1.91
40	150	48.3	49.5	18	2.6	45	4	18	110	2.15
50	165	60.3	61.5	20	2.9	48	4	18	125	2.85
65	185	76.1	77.5	22	2.9	52	8	18	145	3.68
80	200	88.9	90.5	24	3.2	58	8	18	160	4.78
100	235	114.3	116	24	3.6	65	8	22	190	6.46
125	270	139.7	141.5	26	4	68	8	26	220	8.86
150	300	168.3	170.5	28	4.5	75	8	26	250	11.7
200	375	219.1	221.5	34	6.3	88	12	30	320	21
250	450	273	276.5	38	7.1	105	12	33	385	34.2
300	515	323.9	327.5	42	8	115	16	33	450	47.6
350	580	355.6	359.5	46	8.8	125	16	36	510	69.3
400	660	406.4	411	50	11	135	16	39	585	98
450	685	457	462	57	12.5	135	20	39	610	105
500	755	508	513.5	57	14.2	140	20	42	670	130
600	890	610	616.5	72	16	150	20	48	795	209