

# FLANGIA

## Codolo EN 1092-1-11 PN 63 e PN 100

(EX UNI 2285/67 e UNI 2286/67)

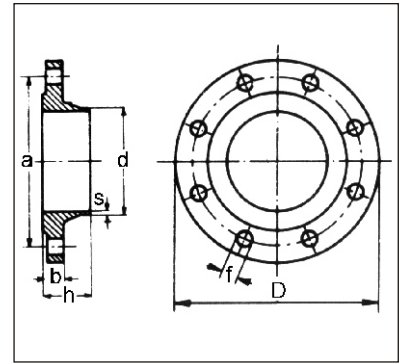
Art. 400.2285 PN 64

Art. 400.2286 PN 100

**Esecuzione:** in acciaio S235JR - tornite internamente e sullo smusso da saldare - forate secondo la tabella - superficie di tenuta con risalto tornito UNI 2229 - saldatura in testa.

**Diametri:** DN 10 ÷ DN 400 (Art. 400.2285)  
DN 10 ÷ DN 350 (Art. 400.2286)

**A richiesta:** esecuzione in acciaio A105 o altre tipologie di acciaio - tornite esternamente - certificato EN10204 3.1.



### Dimensioni e pesi

DN	FLANGIA					FORATURA				Peso circa Kg
	Diametro esterno D	Diametro tubo ISO	Diametro interno ISO d	Spessore b	Spessore s	Altezza h	Fori n°	Diametro f	Mezzaria a	
<b>PN 63</b>										
DAL DN 10 AL DN 40 IMPIEGARE FLANGE PN 100										
50	180	60.3	61.5	26	4	62	4	22	135	4.51
65	205	76.1	77.5	26	4	68	8	22	160	5.58
80	215	88.9	90.5	28	4.5	72	8	22	170	6.68
100	250	114.3	116	30	4.5	78	8	26	200	9.27
125	295	139.7	141.5	34	5.6	88	8	30	240	14.5
150	345	168.3	170.5	36	6.3	95	8	33	280	21.4
200	415	219.1	221.5	42	7.1	110	12	36	345	34.1
250	470	273	276.5	46	8.8	125	12	36	400	48.3
300	530	323.9	327.5	52	11	140	16	36	460	67.5
350	600	355.6	359.5	56	12.5	150	16	39	525	97.8
400	670	406.4	411	60	14.2	160	16	42	585	129
<b>PN 100</b>										
10	100	17.2	18	20	2	45	4	14	70	1.09
15	105	21.3	22	20	3.2	45	4	14	75	1.2
20	130	26.9	27.5	22	3.2	48	4	18	90	2.02
25	140	33.7	34.5	24	3.6	58	4	18	100	2.63
32	155	42.4	43.5	24	3.6	60	4	22	110	3.2
40	170	48.3	48.5	26	3.6	62	4	22	125	4.07
50	195	60.3	61.5	28	4	68	4	26	145	5.82
65	220	76.1	77.5	30	4	76	8	26	170	7.57
80	230	88.9	90.5	32	5	78	8	26	180	8.82
100	265	114.3	116	36	5.6	90	8	30	210	13.1
125	315	139.7	141.5	40	6.3	105	8	33	250	21
150	355	168.3	170.5	44	8	115	12	33	290	28.3
200	430	219.1	221.5	52	8.8	130	12	36	360	50.2
250	505	273	276.5	60	10	157	12	39	430	81.4
300	585	323.9	327.5	68	12.5	170	16	42	500	118
350	655	355.6	359.5	74	14.2	189	16	48	560	169