

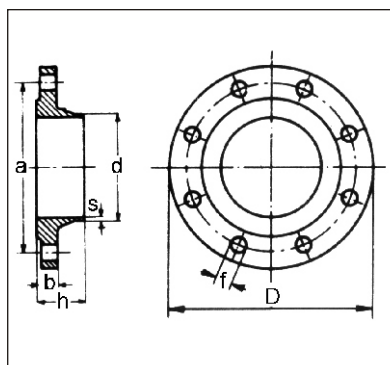
# FLANGIA

Codolo EN 1092-1-11 PN 160 e PN 250

(EX UNI 6085/67 e UNI 6086/67)

Art. 400.6085 PN 160

Art. 400.6086 PN 250



**Esecuzione:** in acciaio S235JR - tornite internamente e sullo smusso da saldare - forate secondo la tabella - superficie di tenuta con risalto tornito UNI 2229 - saldatura in testa.

**Diametri:** DN 10 ÷ DN 300 (Art. 400.6085)  
DN 15 ÷ 250 (Art. 400.6086)

**A richiesta:** esecuzione in acciaio A105 o altre tipologie di acciaio - tornite esternamente - certificato EN10204 3.1.

## Dimensioni e pesi

DN	FLANGIA			FORATURA			Peso circa Kg		
	Diametro esterno D	Diametro tubo ISO	Spessore b	Spessore s	Altezza h	Fori n°		Diametro f	Mezzaria a
<b>PN 160</b>									
10	100	17.2	20	2	45	4	14	70	1.1
15	105	21.3	20	2	45	4	14	75	1.2
25	140	33.7	24	2.9	58	4	18	100	2.64
40	170	48.3	28	3.6	64	4	22	125	4.42
50	195	60.3	30	4	75	4	26	145	6.38
65	220	76.1	34	5	82	8	26	170	8.75
80	230	88.9	36	6.3	86	8	26	180	10.3
100	265	114.3	40	8	100	8	30	210	15.3
125	315	139.7	44	10	115	8	33	250	24.4
150	355	168.3	50	12.5	128	12	33	290	34.4
200	430	219.1	60	16	140	12	36	360	60.7
250	515	273	68	20	155	12	42	430	97.6
300	585	323.9	78	22.2	175	16	42	500	140
<b>PN 250</b>									
15	130	21.3	26	2.6	60	4	18	90	2.51
25	150	33.7	28	3.6	65	4	22	105	3.58
40	185	48.3	34	5	80	4	26	135	6.72
50	200	60.3	38	6.3	85	8	26	150	8.22
65	230	76.1	42	8	95	8	26	180	12.8
80	255	101.6	46	11	102	8	30	200	16.5
100	300	127	54	14.2	120	8	33	235	27.2
125	340	152.4	60	16	140	12	33	275	39
150	390	177.8	68	17.5	160	12	36	320	59.6
200	485	244.5	82	25	190	12	42	400	110
250	585	298.5	100	32	215	16	48	490	190