

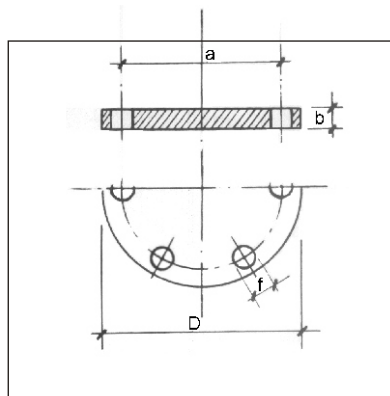
FLANGIA

Cieca EN 1092-1-05 PN 63 e PN 100

(EX UNI 6096/67 e UNI 6097/67)

Art. 400.6096 PN 63

Art. 400.6097 PN 100



Esecuzione: in acciaio S235JR - interamente tornite - forate secondo la tabella - superficie di tenuta con righe fonometriche.

Diametri: DN 10 ÷ DN 400 (Art. 400.6096)
DN 10 ÷ DN 350 (Art. 400.6097)

A richiesta: esecuzione in acciaio A105 o altre tipologie di acciaio - certificato EN10204 3.1.

Dimensioni e pesi

DN	PN 63						PN 100					
	Diam. D	Mezz. a	Spess. b	Fori n°	Diam. f	Peso circa Kg	Diam. D	Mezz. a	Spess. b	Fori n°	Diam. f	Peso circa Kg
10	100	70	20	4	14	1.04	100	70	20	4	14	1.04
15	105	75	20	4	14	1.16	105	75	20	4	14	1.16
20	130	90	22	4	18	1.97	130	90	22	4	18	1.97
25	140	100	24	4	18	2.54	140	100	24	4	18	2.54
32	155	110	24	4	22	3.07	155	110	24	4	22	3.07
40	170	125	26	4	22	3.97	170	125	26	4	22	3.97
50	180	135	26	4	22	4.52	195	145	28	4	26	5.64
65	205	160	26	8	22	5.69	220	170	30	8	26	7.44
80	215	170	28	8	22	6.89	230	180	32	8	26	8.85
100	250	200	30	8	26	10	265	210	36	8	30	13.3
125	295	240	34	8	30	15.9	315	250	40	8	33	21.3
150	345	280	36	8	33	23.3	355	290	44	12	33	29.4
200	415	345	42	12	36	39.2	430	360	52	12	36	52.7
250	470	400	46	12	36	56.7	505	430	60	12	39	85.4
300	530	460	52	16	36	81.2	585	500	68	16	42	128
350	600	525	56	16	39	113	655	560	74	16	48	175
400	670	585	60	16	42	152	-	-	-	-	-	-